

MEMÒRIA DE
SOSTENIBILITAT 2019

TREBALLEM PER UN
CONSUM, RESPONSABLE
SOSTENIBLE I COOPERATIU

COMPROMISOS D' ABACUS COOPERATIVA **AMB ELS ODS**

4 EDUCACIÓ DE QUALITAT



EDUCACIÓ DE QUALITAT

Distribuïm productes i serveis per al món educatiu per promoure el desenvolupament de competències amb valors responsables i sostenibles.

8 TREBALL Digne I CREIXEMENT ECONÒMIC



TREBALL Digne I CREIXEMENT ECONÒMIC

Transformem l'organització des de les persones, incidint en la proposta de valor de la comunitat i treballem amb organitzacions transformadores.

12 CONSUM I PRODUCCIÓ RESPONSABLES



CONSUM I PRODUCCIÓ RESPONSABLES

Promovem una experiència innovadora i de valor, orientada al consum responsable i sostenible.

13 ACCIÓ CLIMÀTICA



ACCIÓ CLIMÀTICA

Implementem un model de gestió àgil i competitiu incorporant transformació digital i economia circular i implicant a tota la cadena de valor en el nostre propòsit de transformar l'experiència de consum cultural, educatiu i de lleure.



FETS DESTACATS 2019

PROPERES I OBERTS A LA CIUTADANIA:

Espais per a noves experiències de consum en l'àmbit cultural, educatiu i de lleure.

MÉS ABACUS

Nova ubicació a Castelló, obertura Arena València.

ESCOLES SOSTENIBLES:

Millora de la selecció de productes sostenibles als catàlegs escolars, treballant amb la comunitat educativa.



FORMACIÓ:

Desplegament pla de formació societària.



DIGITALITZACIÓ:

Nova botiga online particulars.

Classificadora a la Central Logística.

Dispositius de comunicació digital a les botigues.



PROCESSOS PARTICIPATIUS

Més espais de participació.



VALORS:

Identificació dels valors de la cooperativa per part de les persones sòcies.



ABACUS 2019

EN 10 XIFRES

01

86.843.181
euros en productes distribuïts



02

28.478
euros destinats al
Fons d'Educació i
Promoció Cooperativa

03

1.110
activitats culturals
i socials per a
adults i infants



05

959.665
socis i sòcies
de consum



04

36.493.258
euros en fons propis



06

38.320
m² de superfície
de venda



07

5.026.795
euros de retorn
cooperatiu per als
socis i sòcies de
consum

08

579
socis i sòcies
de treball



09

48
nombre
d'establiments



10

4.071.416
tiquets de compra
emesos



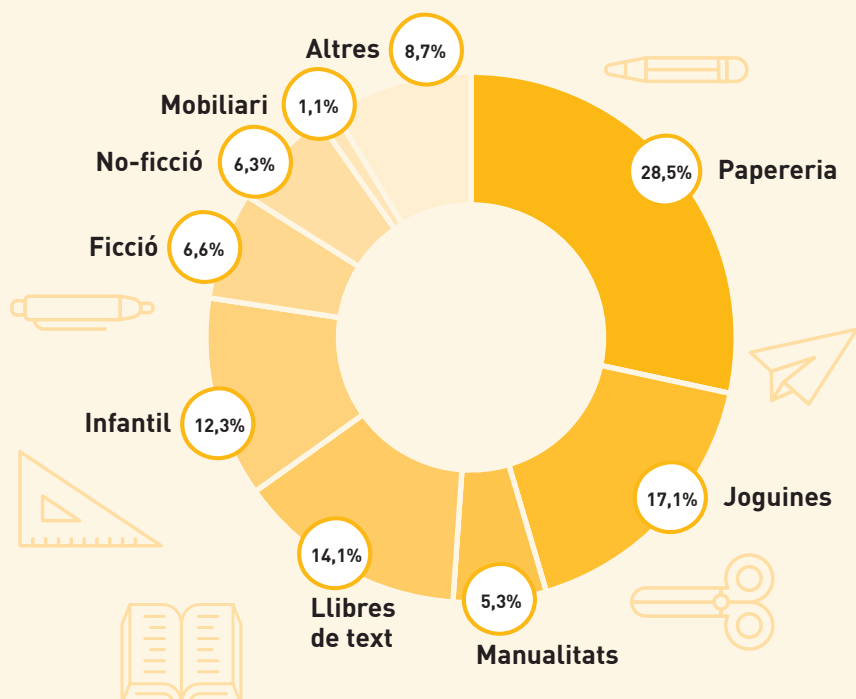
SOM REFERENT DE CONFIANÇA



Des de 1968 promovem l'educació de qualitat i la cultura a través dels nostres productes, en especial a la comunitat educativa i les famílies.

Oferim continguts associats al desenvolupament d'habilitats i capacitats mitjançant la lectura i el joc, amb continguts propis o acords amb altres entitats especialitzades (Rosa Sensat, Fundació Pere Tarrés, campanya Generalitat "faig 6 anys", Senderi,...).

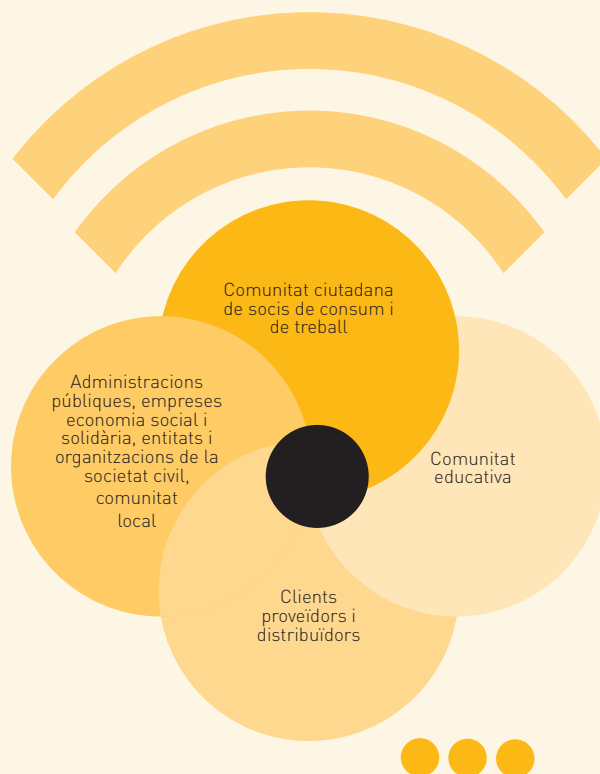
PRODUCTES I SERVEIS COMERCIALS PERCENTATGE DE VENDES



CANALS DE COMUNICACIÓ

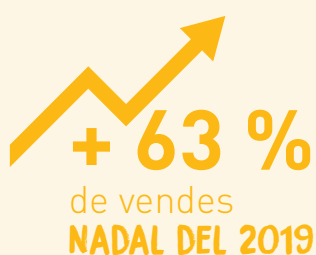


XARXES 2019



BOTIGA ONLINE PARTICULARS

El pla de transformació digital avança amb la nova botiga online de particulars. La campanya de Nadal de 2019 va tenir un increment de 63% de vendes a la botiga online.



IMPACTE ECONÒMIC



Treballem per aconseguir un impacte conjunt i sostenible de l'activitat econòmica i social. Compartim la propietat a través d'un model de governança propi gestionat de manera democràtica, transparent i equitativa, treballant en xarxa amb altres organitzacions transformadores

DADES ECONÒMIQUES



BALANÇ

81.726.240
73.829.097 (2018)

Actiu

58,48% (2018)

54,05%

Actiu no corrent

41,52% (2018)

45,95%

Actiu corrent

Passiu

49,50% (2018)

44,65%

Patrimoni net

19,50% (2018)

15,70%

Passiu no corrent

31,00% (2018)

39,64%

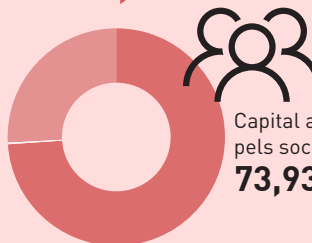
Passiu corrent

FONS PROPIS

36.493.258,00

Reserves
25,83%

Excedent
0,23%



Capital aportat pels socis i sòcies
73,93%

EMPRESSES PROVEÏDORES I CONTRACTADES 2019

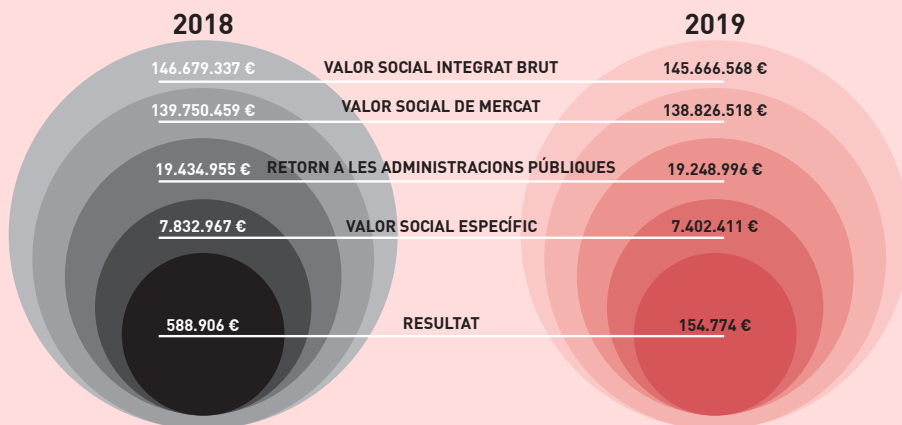
Més del 98% dels nostres proveïdors són de proximitat, procedint del mercat català o espanyol. D'aquesta manera reforçem el mercat local per promoure una producció i consum responsables.



+ 98 %
PROVEÏDORS DE PROXIMITAT

VALOR SOCIAL INTEGRAT

Abacus cooperativa ha generat l'any 2019 un valor social integrat de 145,66 milions d'euros, que és el resultat de la monetització de l'impacte social i de l'activitat econòmica de la cooperativa.



CRITERIS DE SELECCIÓ DE PRODUCTE

COMPROMÍS

social
amb l'educació
amb el país i la llengua
amb el medi ambient
amb bona relació qualitat preu
amb productes originals



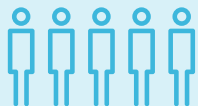
IMPACTE SOCIAL 2019



Som una organització de persones que construeix i incideix en la proposta de valor de la comunitat, treballant i cooperant amb organitzacions transformadores per a l'impuls d'iniciatives innovadores d'alt impacte. Gestio-nem amb valors d'equitat i participació, mitjançant un model de governança eficaç i inclusiu.

SOCIS I SÒCIES DE TREBALL 579 + 7,02 %

Homes
29 % -2,13 %



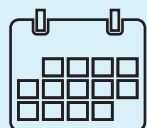
Dones
71 % +0,91 %



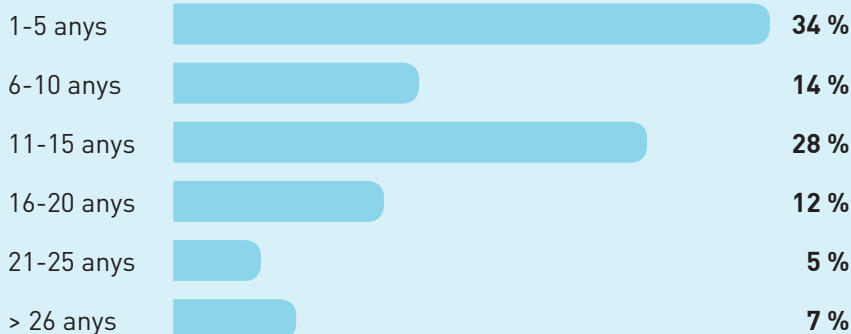
45,66 % -6,63 %
26-45 anys d'edat



47,50 % -12,60 %
6-15 anys de permanència

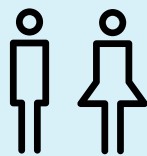


LA MITJANA DE PERMANÈNCIA (ESTABILITAT)



ACCIONS FORMATIVES

131
ACCIONS
FORMATIVES



1.266
PARTICIPANTS



5.888
HORES

SOCIS I SÒCIES DE CONSUM I PERSONES BENEFICIÀRIES

959.665
+ 3,61 %

126.399
PERSONES BENEFICIÀRIES
+ 0,20 %



IMPACTE AMBIENTAL



A Abacus mantenim el compromís de respecte per l'entorn i de minimització del nostre impacte ambiental. Aquest compromís es reflecteix amb l'aposta per reduir la generació de residus i augmentar la recollida selectiva, i per disminuir les nostres emissions i el consum energètic de les nostres instal·lacions.

INICIATIVES



Incorporem als catàlegs escolars informació dels productes amb criteris sostenibles.



Incorporació de leds per a la reducció de consum elèctric i sistemes de reducció d'aigua a tots els centres de treball.



Click & Collect

Servei de click and collect que permet recollir paquets generats de la venda on line a les botigues físiques amb més volum, sense generar emissions.



Selecció de criteris sostenibles en proveïdors de transport per reduir l'impacte ambiental. Com a resultat, l'impacte de l'enviament d'un producte mig a botiga és inferior a 0,4 kgs de CO₂, gràcies a l'aplicació del sistema W2W.

GESTIÓ DE RESIDUS 2019



227,1 t + 3,5 %
Paper i cartró

13,24 t - 4,5 %
Plàstics



6,86 t - 49,4 %
Metall

23,6 t - 20,0 %
Residus banals



0,9 t - 60,5 %
Material informàtic

EMISSIONS DE CO₂ (T)



17,62 t - 0,92 %
Desplaçaments in labore



385,39 t - 14,02 %
Transport des del magatzem



1.558,79 t + 560,53 %
Consum elèctric



16,46 t - 55,83 %
Consum de paper



2,62 t - 9,39 %
Consum de tòners



31,28 t - 18,17 %
Residus

2.012,17 t
+157,83 %
TONES DE CO₂ EMESES EN TOTAL

