

**MEMORIA DE
SOSTENIBILIDAD 2019**

**TRABAJAMOS POR UN
CONSUMO RESPONSABLE,
SOSTENIBLE Y COOPERATIVO**

COMPROMISOS DE ABAGUS COOPERATIVA CON LOS ODS

4 EDUCACIÓN
DE CALIDAD



EDUCACIÓN DE CALIDAD

Distribuimos productos y servicios para el mundo educativo para promover el desarrollo de competencias con valores responsables y sostenibles.

8 TRABAJO DECENTE
Y CRECIMIENTO
ECONÓMICO



TRABAJO DIGNO Y CRECIMIENTO ECONÓMICO

Transformamos la organización desde las personas incidiendo en la propuesta de valor de la comunidad, y trabajamos con organizaciones transformadoras.

12 PRODUCCIÓN
Y CONSUMO
RESPONSABLES



CONSUMO Y PRODUCCIÓN RESPONSABLES

Promovemos una experiencia innovadora y de valor, orientada al consumo responsable y sostenible.

13 ACCIÓN
POR EL CLIMA



ACCIÓN CLIMÁTICA

Implementamos un modelo de gestión ágil y competitivo incorporando la transformación digital y la economía circular, e implicando a toda la cadena de valor en nuestro propósito de transformar la experiencia de consumo cultural, educativo y de ocio.



HECHOS DESTACADOS 2019

PRÓXIMOS Y ABIERTOS A LA CIUDADANÍA:

Espacios para nuevas experiencias de consumo en el ámbito cultural, educativo y de ocio.

MÁS ABACUS

Nueva ubicación en Castellón; apertura Arena Valencia

ESCUELAS SOSTENIBLES:

Mejora de la selección de productos sostenibles en los catálogos escolares, en colaboración con la comunidad educativa.



FORMACIÓN:

Despliegue plano de formación societaria.



DIGITALIZACIÓN:

Nueva tienda online particulares.

Clasificadora en la central logística. Dispositivos de comunicación digital en las tiendas.



PROCESOS PARTICIPATIVOS

Más espacios de participación.



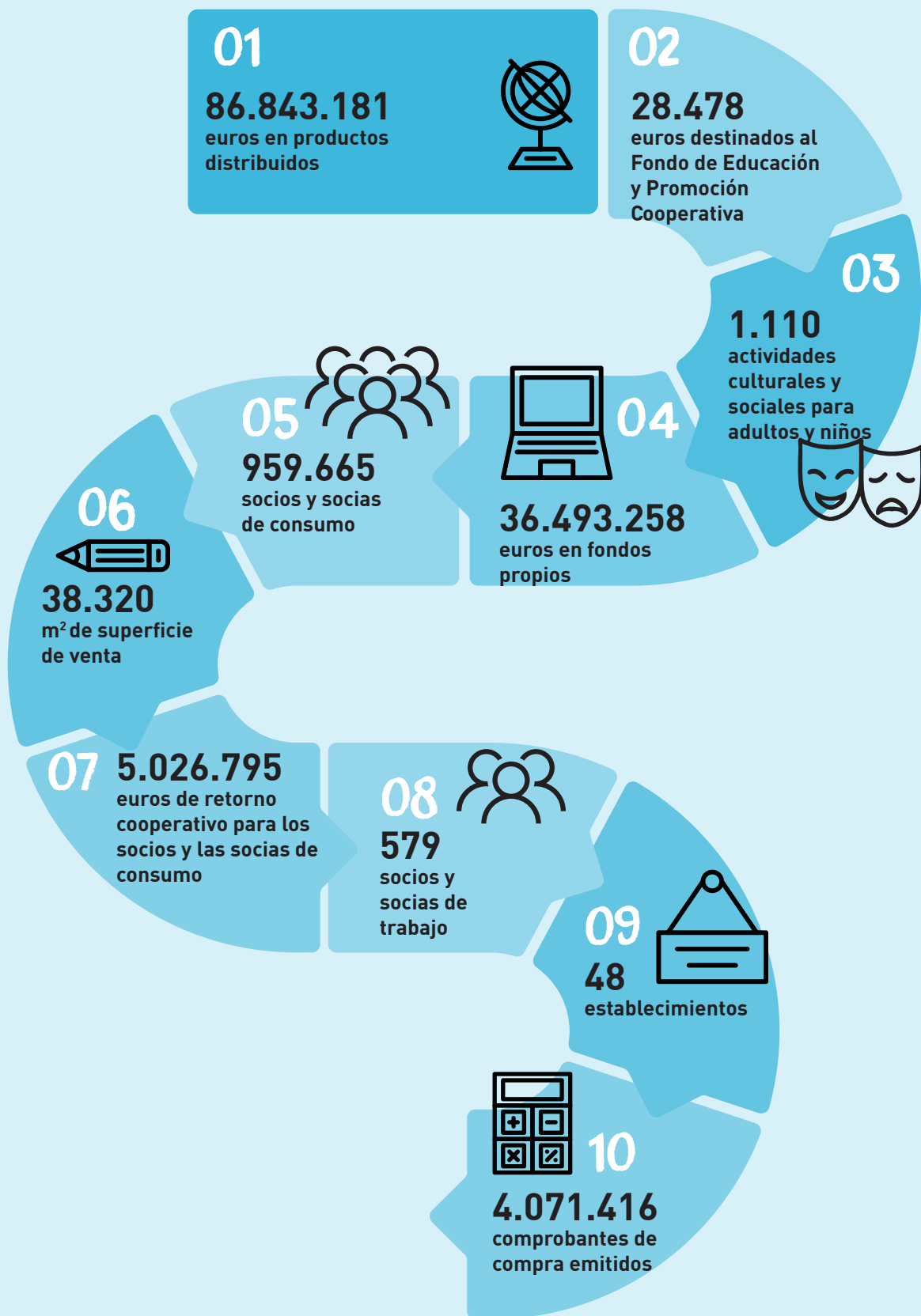
VALORES:

Identificación de los valores de la cooperativa por parte de las personas socias.



ABACUS 2019

EN 10 CIFRAS



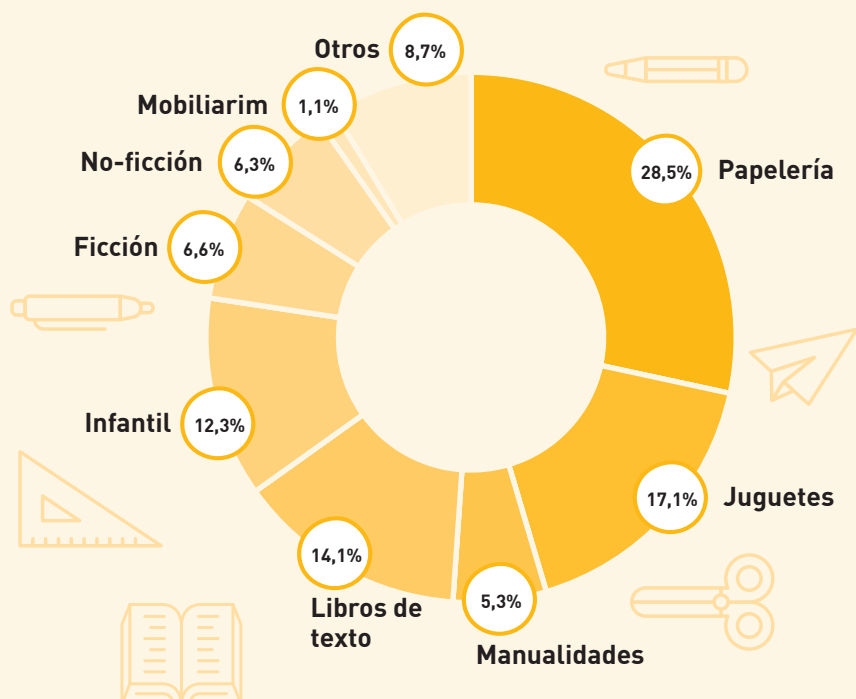
SOMOS REFERENTES DE CONFIANZA



Desde 1968, promovemos la educación de calidad y la cultura a través de nuestros productos, en especial en la comunidad educativa y en las familias.

Ofrecemos contenidos asociados al desarrollo de habilidades y capacidades mediante la lectura y el juego, con contenidos propios o acuerdos con otras entidades especializadas (Rosa Sensat, Fundación Pere Tarrés, campaña Generalitat "Fas 6 anys", Senderi...).

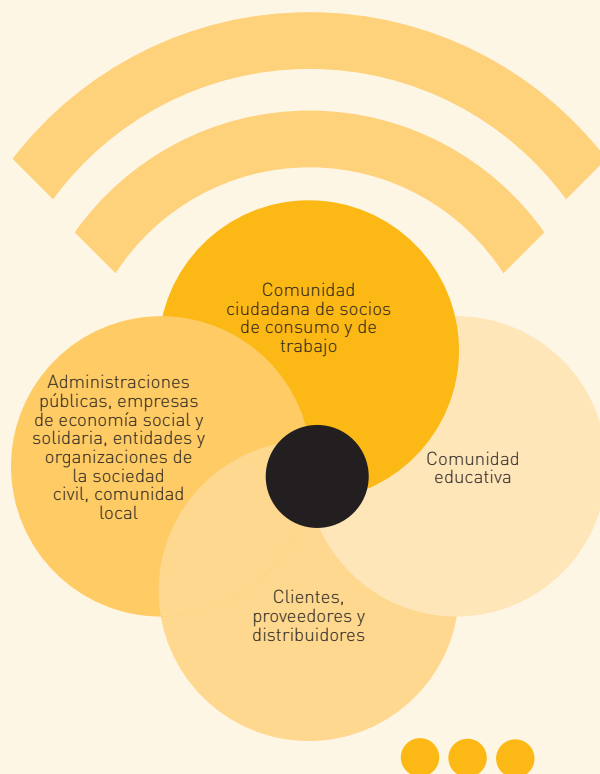
PRODUCTOS Y SERVICIOS COMERCIALES PORCENTAJE DE VENTAS



CANALES DE COMUNICACIÓN



REDES 2019



TIENDA ONLINE PARTICULARES

El plan de transformación digital avanza con la nueva tienda online para particulares. La campaña de Navidad de 2019 tuvo un incremento de un 63 % de ventas en la tienda online.



IMPACTO ECONÓMICO



Trabajamos para conseguir un impacto conjunto y sostenible de la actividad económica y social. Compartimos la propiedad a través de un modelo de gobernanza propio gestionado de manera democrática, transparente y equitativa, trabajando en red con otras organizaciones transformadoras.

DATOS ECONÓMICOS



BALANCE

81.726.240
73.829.097 (2018)

Activo

58,48% (2018)

54,05%

Activo no corriente

41,52% (2018)

45,95%

Activo corriente

Pasivo

49,50% (2018)

44,65%

Patrimonio neto

19,50% (2018)

15,70%

Pasivo no corriente

31,00% (2018)

39,64%

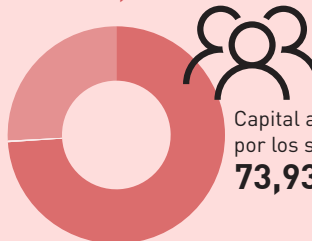
Pasivo corriente

FONDOS PROPIOS

36.493.258,00

Reservas
25,83%

Excedente
0,23%



Capital aportado por los socios y socias
73,93%

EMPRESAS PROVEEDORAS Y CONTRATADAS

Más del 98 % de nuestros proveedores son de proximidad; proceden del mercado catalán o español. De esta manera reforzamos el mercado local para promover una producción y un consumo responsables.



+ 98 %
PROVEEDORES DE PROXIMIDAD

VALOR SOCIAL INTEGRADO

Abacus cooperativa ha generado en el año 2019 un valor social integrado de 145,66 millones de euros, que es el resultado de la monetización del impacto social y de la actividad económica de la cooperativa.



CRITERIOS DE SELECCIÓN DE PRODUCTO

COMPROMISO

social
con la educación
con el país y la lengua
con el medio ambiente.
con una buena relación
calidad-precio
con los productos originales



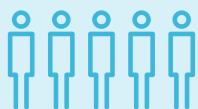
IMPACTO SOCIAL 2019



Somos una organización de personas que construye e incide en la propuesta de valor de la comunidad, trabajando y cooperando con organizaciones transformadoras para el impulso de iniciativas innovadoras de alto impacto. Gestionamos con valores de equidad y participación, mediante un modelo de gobernanza eficaz e inclusivo.

SOCIOS Y SOCIAS DE TRABAJO 579 + 7,02 %

Hombres
29 % -2,13 %



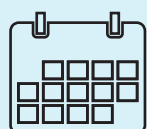
45,66 % -6,63 %
26-45 años de edad



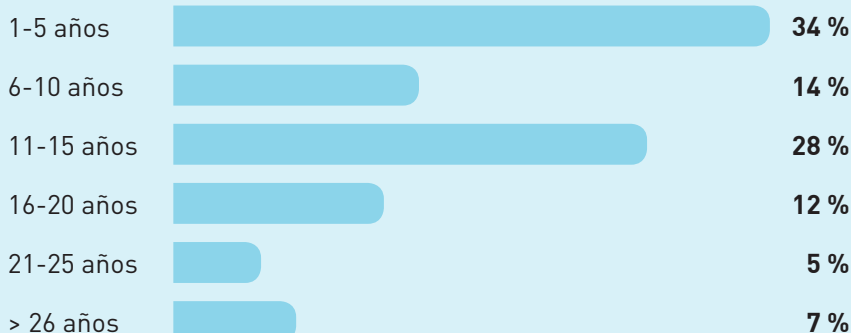
Mujeres
71 % +0,91 %



47,50 % -12,60 %
6-15 años de permanencia

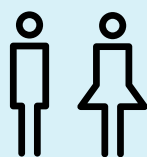


MEDIA DE PERMANENCIA (ESTABILIDAD)



ACCIONES FORMATIVAS

131
ACCIONES
FORMATIVAS



1.266
PARTICIPANTES



5.888
HORAS

SOCIOS Y SOCIAS DE CONSUMO Y BENEFICIARIOS

959.665

+ 3,61 %

126.399

PERSONAS BENEFICIARIAS

+ 0,20 %



IMPACTO AMBIENTAL

13 ACCIÓN POR EL CLIMA



En Abacus mantenemos el compromiso de respeto por el entorno y de minimización de nuestro impacto ambiental. Este compromiso se refleja en la apuesta para reducir la generación de residuos, aumentar la recogida selectiva y disminuir nuestras emisiones y el consumo energético de nuestras instalaciones.

INICIATIVAS



Incorporamos a los catálogos escolares información de los productos con criterios sostenibles.



Servicio de clic y recogida que permite recoger en las tiendas físicas paquetes con más volumen generados a través de la venta online, sin generar emisiones.



Click & Collect

Incorporación de luces LED para la reducción del consumo eléctrico y sistemas de reducción de agua a todos los centros de trabajo.



Selección de proveedores de transporte con criterios de sostenibilidad para reducir el impacto ambiental. Como resultado, el impacto medio del envío de un producto en la tienda es inferior a 0,4 kg de CO₂, gracias a la aplicación del sistema W2W.

GESTIÓN DE RESIDUOS 2019



227,1 t + 3,5 %
Papel y cartón

13,24 t - 4,5 %
Plásticos



6,86 t - 49,4 %
Metal

23,6 t - 20,0 %
Residuos banales



0,9 t - 60,5 %
Material informático

EMISIONES DE CO₂ (T)



17,62 t - 0,92 %
Desplazamientos
in labore



385,39 t - 14,02 %
Transporte desde
el almacén



1.558,79 t + 560,53 %
Consumo eléctrico



16,46 t - 55,83 %
Consumo de papel



2,62 t - 9,39 %
Consumo de tóners



31,28 t - 18,17 %
Residuos

2.012,17 t
+ 157,83 %
**TONELADAS DE CO₂
EMITIDAS EN TOTAL**

